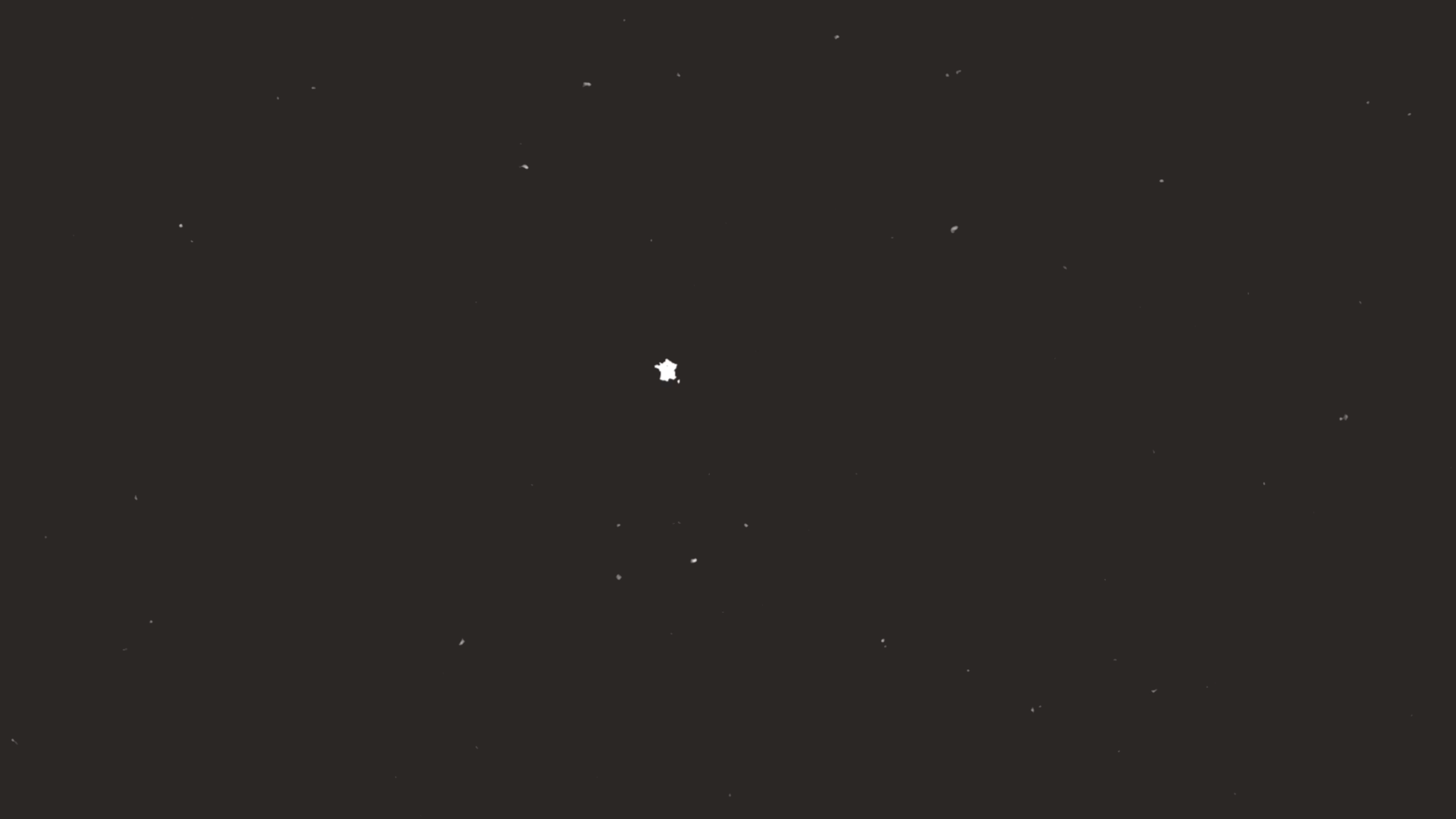


# T. LeClerc

PARIS • 1881



UNE MAISON HISTORIQUE



# LA MARQUE T. LECLERC



1881

Une histoire de 140 ans créée par **Théophile LeClerc, un pharmacien et ancien élève des beaux arts.**

Visionnaire et amoureux de la beauté, il crée sa première Poudre de Riz dans son officine du quartier de la Madeleine, au cœur de Paris.

Pour les femmes de la Belle Époque, habituées aux fards épais, cette poudre légère et douce pour la peau est une véritable révolution qui libère leur beauté !

Une tradition française avec une méthode de conception des poudres soigneusement préservée.

Les poudres libres T. LeClerc contiennent **30 % d'amidon de riz** et contribuent encore aujourd'hui à la renommée de la marque.

Parmi elles, **l'iconique teinte Banane**, fait le bonheur des célébrités.



2020

Frédéric Poux, fils de pharmacien, et son épouse Laetitia se lancent avec passion dans l'aventure et prennent les rênes de l'entreprise, prêts à écrire un nouveau chapitre de cette histoire iconique.

Un positionnement haut de gamme et une distribution sélective.



# LA CIBLE T. LECLERC



Citadine CSP+

35 ans et +

Peaux sensibles, atopiques, avec des imperfections  
(acné, rougeurs, tâches pigmentaires, etc)

Fidèle à ses produits fétiches



Bonne connaissance du maquillage

Recherche des produits de qualité

Besoin de réassurance :

- Femme enceinte
- Jeune maman
- Sous traitements médicaux
- Post opératoire (botox, HA, etc)

Amatrice de conseils personnalisés





# UN BEST-SELLER PRÉSERVÉ DEPUIS 1881

Créée en 1881, la Poudre Libre Dermophile T. LeClerc, à base d'amidon de riz, est devenue un produit emblématique s'inscrivant dans les références de poudres libres historiques.

Testée sous contrôle dermatologique, elle floute les imperfections et fixe le maquillage.



Un Boitier mythique en aluminium

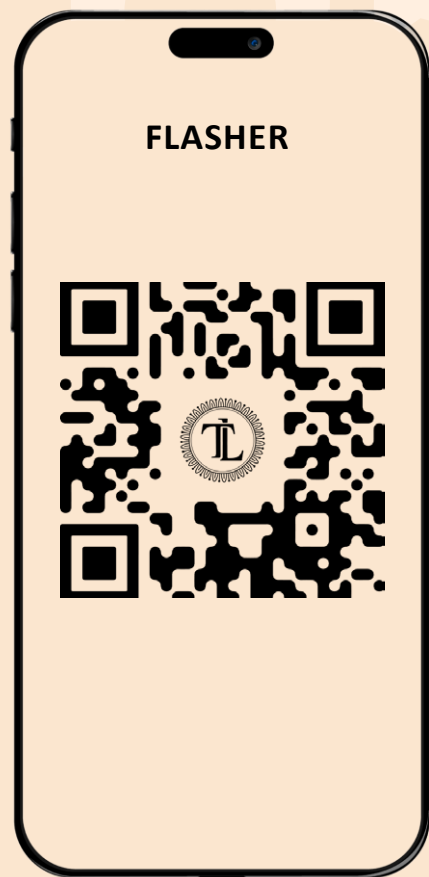






# LA ROUE À TEINT DIGITALE

Un outil pour trouver la teinte parfaite de Poudre Libre & Poudre Compacte en 3 clics, à l'aide d'un QR code.



## RÉPONDRE AUX TROIS QUESTIONS

|   |   |   |
|---|---|---|
| <b>QUEL EST VOTRE SOUS – TON ?</b> <ul style="list-style-type: none"><li><input type="radio"/> CHAUD</li><li><input type="radio"/> NEUTRE</li><li><input type="radio"/> FROID</li></ul> | <b>LA COULEUR DE VOTRE PEAU EST PLUTÔT :</b> <ul style="list-style-type: none"><li><input type="radio"/> TRÈS CLAIRE</li><li><input type="radio"/> CLAIRE</li><li><input type="radio"/> CLAIRE MOYEN</li><li><input type="radio"/> MATTE À FONCÉE</li><li><input type="radio"/> FONCÉE À TRÈS FONCÉ</li></ul> | <b>QUEL RÉSULTAT RECHERCHEZ-VOUS ?</b> <ul style="list-style-type: none"><li><input type="radio"/> TEINT LUMINEUX</li><li><input type="radio"/> TEINT CORRIGÉ</li><li><input type="radio"/> TEINT ENSOLEILLÉ</li><li><input type="radio"/> TEINT NATUREL</li><li><input type="radio"/> TEINT UNIFIÉ</li></ul> |
|---|---|---|

## RÉSULTAT





# VOTRE BEAUTÉ, NOTRE EXPERTISE DEPUIS 1881

Depuis sa création, T. LeClerc s'est toujours distingué par son exigence rigoureuse en matière d'ingrédients.



## Une blacklist pharmaceutique

- Haut pourcentage **d'ingrédients d'origine naturelle**.
- Respect des **peaux sensibles** grâce à des composants doux et adaptés.

## Ingrédients exclus

- **Exclusion** des composants **controversés** :
  - Silicones
  - Phtalates
  - Parabènes
- **Ingrédients naturels** et **minéraux**
- Respect de la **peau** et de **l'environnement**.

Nos produits ne sont pas testés sur les animaux.



## Une double performance maquillage / soin

- **Actifs performants** tels que :
  - **Acide Hyaluronique** : hydrate la peau
  - **Extraits de Riz** : adoucit la peau
  - **Squalane** : assouplit la peau

L'objectif est d'**hydrater**, **protéger** et **embellir** la peau, tout en évitant toute **réaction indésirable**.

## Dermophile

- **Bénéfique** pour la peau, que ce soit en **médecine** ou en **cosmétique**.
- **Poudre Libre Dermophile**, qui améliore la **santé** de la peau et **sublime** son **éclat**.

# T. LECLERC, EXPERT DU TEINT, PREND SOIN DE VOTRE PEAU

La marque franchit une nouvelle étape en innovant dans le domaine du maquillage-soin.



- La poudre de riz **protège** la **peau** des agressions extérieures et **renforce** la **barrière cutanée**.
- Formule, **sans talc**, **sans silicone ni nanoparticules**, allie soin et efficacité.
- Testée sous **contrôle dermatologique**, elle est **non-comédogène** et n'assèche pas la peau.
- Des **tests cliniques** ont prouvé sa tolérance et ses **bienfaits** pour la peau.

## FORMULE SOIN

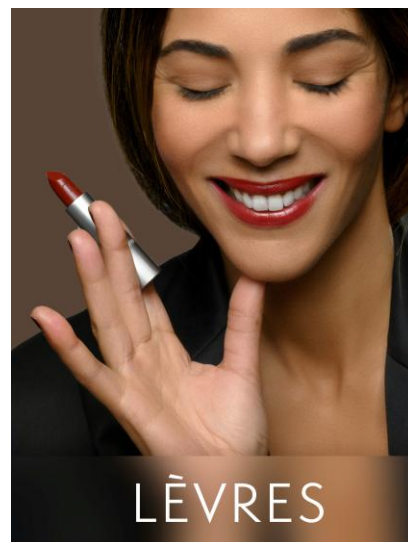
### Des actifs chouchous

- Le **Bioyouth™-Brice** est un actif **hydratant** et **anti-âge** à base de riz brun et de levure.
- Présent dans le **Sérum de Teint Éclat Anti-Âge** et la Poudre de Riz, il agit en profondeur.
- **Stimule l'activité cellulaire**, répare les cellules et prévient le vieillissement cutané.
- **Résultat** : une peau visiblement plus **saine** et **éclatante**.



- **L'Anticernes Correcteur Lumière** associe des ingrédients soigneusement choisis pour leur efficacité.
- Grâce à ses **actifs d'origine naturelle**, il offre une action 2 en 1 : **maquillage + soin**.
- **Hydrate** intensément le contour de l'œil, tout en étant bien toléré par les **peaux sensibles**.

# LA GAMME



BLACKLIST PHARMACEUTIQUE EXIGEANTE · FORMULES SÛRES SANS COMPROMIS SUR LE RÉSULTAT MAQUILLAGE · ADAPTÉES AUX PEAUX SENSIBLE







# LE TEINT

# 1. PRIMER ET GELÉE DE TEINT

---



PRIMER



GELÉE DE TEINT



TEXTURE SILICONÉE  
SANS SILICONE

TEINTE

☐ INCOLORE



30 ml

# BASE DE TEINT

La Base de Teint, lissante et matifiante, prépare la peau à l'application du maquillage.

- ✓ LISSE LE TEINT
- ✓ MATIFIE LA PEAU
- ✓ FLOUTE LES RIDULES

## AU CŒUR DE LA FORMULE

- **Sodium Phytate** (issu du Son de Riz) : Aide à maintenir l'hydratation naturelle de la peau, ce qui la rend plus lisse et plus souple.

## CONSEILS D'APPLICATION

La Base de Teint s'applique après la crème de jour et avant le maquillage.  
Elle peut être posée au doigt sur l'ensemble du visage.  
Le maquillage peut ensuite être réalisé facilement.



# GELÉE DE TEINT

Pour une bonne mine en transparence



30 ml

2 TEINTES



01 DORÉ



02 CUIVRÉ

La Gelée de Teint apporte au teint un effet bonne mine naturel grâce à ses pigments et ses nacres encapsulés.

- ✓ UNIFIE LE TEINT
- ✓ APPORTE DE L'ÉCLAT
- ✓ PROLONGE LA TENUE DU MAQUILLAGE
- ✓ NE COLLE PAS
- ✓ SANS TRANSFERT

## AU CŒUR DE LA FORMULE

- Sa formule gel fusionne avec la peau pour l'ensoleiller instantanément.
- Les **microbilles libèrent des pigments et des nacres encapsulées** qui confèrent au teint un hâle naturel et lumineux.

## CONSEIL D'APPLICATION

La Gelée de Teint de T. LeClerc s'applique après la crème de jour. Elle peut s'utiliser seule pour un rendu très naturel ou comme base de maquillage pour prolonger la tenue. Appliquer la gelée au doigt en mouvements circulaires pour libérer les pigments et unifier le teint.

## Le produit associé

Le Soleil Poudré



## 2. CORRECTEUR

---



ANTICERNES CORRECTEUR LUMIÈRE



CRAYON À YEUX ANTI-FATIGUE

# ANTICERNES CORRECTEUR LUMIÈRE



REDUIT SIGNIFICATIVEMENT LA VISIBILITE  
DES RIDES SOUS LES YEUX\*

- DE **13%** APRÈS 28 JOURS D'UTILISATION
- DE **20%** APRÈS 56 JOURS D'UTILISATION



8 TEINTES

01 PORCELAINE

02 VANILLE

03 SABLE

04 BEIGE ROSÉ

05 MIEL

06 AMBRE

07 NOISETTE

08 CACAO

Un Anticernes soin 2 en 1 hydratant et lumineux. Sa formule enrichie en eau florale de bleuet offre 8h d'hydratation pour un regard frais, défatigué et un teint unifié.

## ✓ 8H D'HYDRATATION

## ✓ CAMOUFLE CERNES ET IMPERFECTIONS

## ✓ CORRIGE ET UNFIE LE TEINT

## ✓ LISSE LA PEAU

## ✓ LONGUE TENUE

## AU CŒUR DE LA FORMULE

- **Actif naturel dérivé de la canne à sucre et du manioc** : Ingrédient à la pénétration cutanée élevée. Apporte un effet hydratant et une longue durée de rétention de l'humidité.
- **Puissant actif naturel hydratant à base de sucre** : Protège et renforce la fonction barrière de la peau.
- **Eau florale de bleuet** : connue pour ses actions apaisantes, tonifiantes et purifiantes.

## CONSEILS D'APPLICATION

Appliquer après le fond de teint sur les cernes, tâches et/ou imperfections par petites touches puis tapoter au doigt afin d'apporter de la couvrance. Appliquer sur les zones de lumière pour illuminer le teint.

\* Test instrumental réalisé sur 11 femmes ayant une peau sensible.



# CRAYON À YEUX ANTI-FATIGUE



Le Crayon Anti-Fatigue est une véritable touche de lumière pour illuminer le regard. Sa texture glisse sur la peau et permet une application facile et agréable. Il reste confortable toute la journée.

- ✓ AGRANDIT
- ✓ ILLUMINE
- ✓ DÉFATIGUE LE REGARD

## AU CŒUR DE LA FORMULE

- **Cire de carnauba** : Adoucit et nourrit la peau.
- **Cire de candelilla** : Agit comme un film protecteur contre la déshydratation de la peau et les agressions extérieures.
- **Huile de jojoba** : Nourrit et protège les peaux les plus sèches et prévient du vieillissement cutané.
- **Extrait d'huile d'olive** : Protège, nourrit et hydrate les peaux les plus sensibles.

## CONSEILS D'UTILISATION

Appliquer le Crayon Anti-Fatigue sur la muqueuse interne de l'œil pour agrandir le regard. Pour un maquillage frais et lumineux, placer le crayon en dessous du sourcil et dans le coin interne de l'œil.

## Le produit associé

Le taille crayon



### 3. UNIFIER LE TEINT

---



FOND DE TEINT COMPACT POWDRÉ



SÉRUM DE TEINT ÉCLAT ANTI-ÂGE



FLUIDE DE TEINT POWDRÉ

FORMULE SOIN

# FOND DE TEINT COMPACT POUDRÉ

Pour un teint unifié et matifié



Houppette fournie



8 g

6 TEINTES



Une formule 2 en 1 qui unifie comme un fond de teint et matifie comme une poudre avec une couvrance modulable et un fini naturel. Enrichi en cire de riz, il lisse et affine le grain de peau pour l'embellir jour après jour.

✓ CORRIGE LES IMPERFECTIONS ET RÉDUIT VISIBLEMENT LES PORES

✓ UNIFIE ET MATIFIE LA TEINT

✓ HYDRATE ET RÉGULE LES ZONES DE BRILLANCE

✓ COUVRANCE MODULABLE DE LÉGÈRE À MOYENNE

## AU CŒUR DE LA FORMULE

- **Cire de Riz** : nourrit, adoucit et assouplit la peau. Elle renforce également la barrière cutanée et la protège des agressions extérieures.
- **Amidon de Maïs** : aide à matifier la peau et à contrôler la brillance au cours de la journée. Elle prolonge la tenue du maquillage tout en absorbant l'excès de sébum.

## CONSEILS D'APPLICATION

A l'aide de l'éponge fournie dans le boîtier ou de l'Éponge de Teint, prélever la matière et l'appliquer sur le visage en tapotant pour un fini uniforme et un résultat parfait.

Pour des retouches dans la journée, appliquer le fond de teint en petites touches légères, de préférence sur la zone T. Eviter de surcharger le maquillage au niveau des joues. Pour un maquillage longue tenue, commencer par l'application de la base de teint T. LeClerc



FORMULE SOIN

# SÉRUM DE TEINT ÉCLAT ANTI-ÂGE

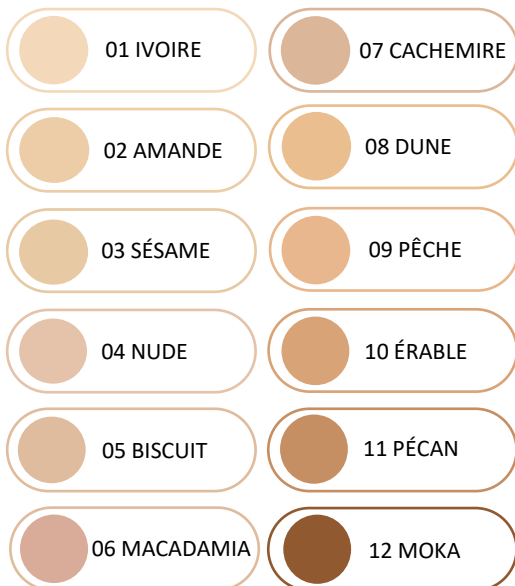
Illuminer le teint



HYDRATANT & ANTI-ÂGE

RÉDUIT L'APPARITION DES POINTS NOIRS  
& LISSE LA PEAU

12 TEINTES



30 ml

Une formule soin hydratante et anti-âge\* qui fusionne délicatement avec la peau pour un fini naturel et lumineux. La peau est lissée et plus ferme, révélant sa beauté naturelle.

- ✓ AMÉLIORE L'ÉLASTICITÉ DE LA PEAU
- ✓ RÉDUIT LES SIGNES VISIBLES DE L'ÂGE
- ✓ RENFORCE ET PROTÈGE LA BARRIÈRE HYDROLIPIDIQUE
- ✓ UNIFIE ET SUBLIME LE TEINT AVEC UNE COUVRANCE LÉGÈRE

## AU CŒUR DE LA FORMULE

- **ACIDE HYALURONIQUE** : hydrate et repulpe la peau.
- **BIOYOUTH™-BRICE** : multi-ferment de riz brun, actif hydratant et anti-âge. Cet actif contribue à lisser la peau, réduire les signes de l'âge et de fatigue ainsi que les taches de soleil
- **ACTIF FILMOGÈNE BIOMIMÉTIQUE** : forme une barrière protectrice contre les agressions extérieures et la déshydratation.
- **SQUALANE** : maintient la peau hydratée, le rend plus douce, souple et lumineuse.

## CONSEILS D'APPLICATION

Prélever de la matière au pinceau puis appliquer en faisant des mouvements circulaires pour obtenir une couvrance optimale. Pour un résultat plus naturel, appliquer le fond de teint à l'éponge sur l'ensemble du visage en tapotant vers l'extérieur.

Le produit associé

Pinceau 02



\* Test instrumental anti-âge réalisé sur 22 volontaires. La mesure a été faite à D0 et D28. Rides, taches de vieillesse et de soleil, grain de la peau.

# FLUIDE DE TEINT POUDRÉ

Pour un teint matifié

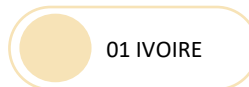


30 ml

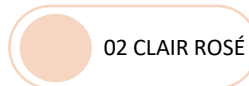
## 8 TEINTES



00 BEIGE CLAIR



01 IVOIRE



02 CLAIR ROSÉ



03 BEIGE SABLE



04 BEIGE  
ABRICOTÉ



05 BEIGE  
AMBRÉ



06 DORÉ



07 BRONZE

Le Fluide de Teint Poudré offre un fini mat lumineux pour un teint sublimé et éclatant.

- ✓ COMPLEXE HYDRATANT
- ✓ CORRIGE ET UNIFIE LE TEINT
- ✓ LISSE LA PEAU
- ✓ ESTOMPE LES IMPERFECTIONS
- ✓ CONTRÔLE LES ZONES DE BRILLANCE
- ✓ SANS TRANSFERT

## AU CŒUR DE LA FORMULE

- **SODIUM HYALURONATE (Sel de l'Acide Hyaluronique)** : Actif apprécié pour son action hydratante et repulpante de la peau.
- **VITAMINE E** : Actif anti-âge aux propriétés antioxydantes

## CONSEILS D'APPLICATION

Après avoir appliqué la Base de Teint, prélever de la matière au pinceau puis appliquer en faisant des mouvements circulaires pour obtenir une couvrance optimale. Pour un résultat plus naturel, appliquer le fond de teint à l'éponge sur l'ensemble du visage en tapotant vers l'extérieur.

## Les produits associés

La Base de Teint



L'Anticernes Correcteur Lumière



### 3. MATIFIER LE TEINT

---



POUDRE COMPACTE DERMOPHILE



POUDRE LIBRE DERMOPHILE



POUDRIER DE VOYAGE



# POUDRE COMPACTE DERMOPHILE

FORMULE SOIN



## DES RÉSULTATS VISIBLES APRÈS UTILISATION

[- 26%] DE POINTS NOIRS\*  
[- 37%] DE SÉCRÉTION DE SÉBUM\*\*



## 16 TEINTES

00 UNIVERSELLE

04 TILLEUL

08 SAHARA

12 SAFRAN

01 ABRICOT

05 CAMÉLIA

09 BEIGE

13 DORÉ

02 BANANE

06 SABLE

10 AMBRÉ

14 Caramel

03 ORCHIDÉE

07 ROSÉ

11 CANNELLE

15 CHÂTAIGNÉ

L'iconique Poudre de Riz Compacte Dermophile de T.LeClerc, formulée à partir d'un ferment de riz brun hydratant et anti-âge, sublime le teint avec un fini naturel.

- ✓ MATIFIE, LISSE ET UNIFIE LE TEINT
- ✓ ATTÉNUÉ LES IMPERFECTIONS
- ✓ MAINTIENT L'HYDRATATION NATURELLE DE LA PEAU
- ✓ RENFORCE LA BARRIÈRE HYDROLIPIDIQUE
- ✓ LONGUE TENUE

## AU CŒUR DE LA FORMULE

- **BIOYOUTH TM-BRICE** : Multi ferment de riz brun aux propriétés hydratantes et anti-âge. Cet actif permet d'améliorer visiblement l'apparence de la peau.
- **AMIDON DE RIZ** : Absorbe l'excès de sébum, matifie la peau et réduit l'apparition des imperfections.
- **VITAMINE E** : Propriétés anti-âge, régénérantes et apaisantes.

## CONSEILS D'APPLICATION

Pour assurer une tenue parfaite, appliquez délicatement un voile de produit sur l'ensemble de votre visage après l'avoir prélevé à l'aide du Pinceau Poudre 01. Retouche en cours de journée : Appliquez délicatement la poudre sur la zone T pour absorber l'excès de sébum (front, nez, menton) en tapotant légèrement à l'aide de la houppette. Retrouvez fraîcheur et perfection en un geste.

## Les produits associés

Le Pinceau Poudre 01



La Houppette Poudre Triangle



\* Test instrumental de mesure du potentiel comédogène.  
\*\* Test instrumental de mesure de la sécrétion de sébum.

# POUDRE LIBRE DERMOPHILE

FORMULE SOIN



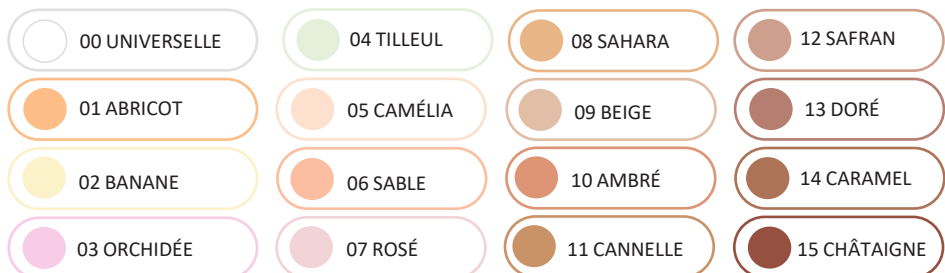
DES RÉSULTATS VISIBLES  
APRÈS UTILISATION

[42%] RÉDUIT LA SÉCRÉTION DE SÉBUM\*  
[14%] RÉDUIT L'APPARITION DES POINTS NOIRS\*\*

20 g



16 TEINTES



L'iconique Poudre Libre Dermophile T. LeClerc à base de poudre de riz et enrichie en acide hyaluronique et vitamine E.

- ✓ MATIFIE ET LISSE LA PEAU
- ✓ UNIFIE LE TEINT
- ✓ RÉDUIT VISIBLEMENT LES IMPERFECTIONS
- ✓ N'ASSÈCHE PAS LA PEAU
- ✓ PROLONGE LA TENUE DU MAQUILLAGE

## AU CŒUR DE LA FORMULE

- **ACIDE HYALURONIQUE** : Hydrate, améliore l'élasticité de la peau et contribue à atténuer les rides et ridules.
- **AMIDON DE RIZ** : Adoucit, matifie et apaise la peau.
- **VITAMINE E** : Actif anti-âge aux propriétés antioxydantes.

## CONSEILS D'APPLICATION

**Fixation du maquillage** : Prélever la matière avec le Pinceau Poudre 01, en tapotant sur le tamis et appliquer un voile de poudre sur l'ensemble du visage.

**Retouche en cours de journée** : Utilisez la poudre compacte de la teinte assortie à votre poudre libre. Appliquez délicatement sur la zone T pour absorber l'excès de sébum (front, nez, menton) en tapotant légèrement à l'aide de la houppette.

## Les produits associés

Le Pinceau Poudre 01



# POUDRIER DE SAC



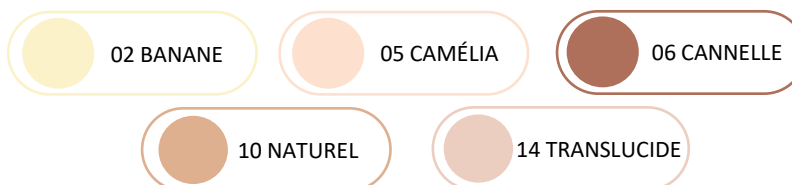
Houppette intégrée



10 g



5 TEINTES BESTSELLER



\*CA du 1er octobre 2022 au 30 septembre 2023 Source Offisanté



## 4. DONNER BONNE MINE

---



SOLEIL POUDRÉ



FARD À JOUES POUDRÉ



ENLUMINEUR POUDRÉ

# SOLEIL POUDRÉ

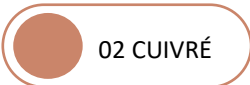


17 g

3 TEINTES



01 DORÉ



02 CUIVRÉ



03 BRONZÉ

Le Soleil Poudré, mythique poudre bronzante, recréer en un geste simple, un hâle naturel et ensoleillé. Son fini mat souligne les contours du visage pour un effet bonne mine naturel.

- ✓ TEXTURE DOUCE ET SOYEUSE QUI FUSIONNE AVEC LA PEAU
- ✓ APPORTE UN ÉCLAT ENSOLEILLÉ ET INTENSIFIE LE HÂLE
- ✓ SCULPTE LE TEINT SANS BRILLANCE

## AU CŒUR DE LA FORMULE

- **CIRE DE RIZ** : Nourrit, adoucit et assouplit la peau. Renforce la barrière cutanée et la protège des agressions extérieures.
- **BEURRE DE CACAO** : Adoucit, assouplit et aide à maintenir l'hydratation naturelle de la peau.
- **BEURRE DE KARITÉ** : Assouplit, nourrit et protège la peau.
- **HUILE JOJOBA** : Connue pour son action calmante et réparatrice, elle protège aussi la peau de la déshydratation.
- **HUILE DE GRAINE DE MYRTILLIER** : Puissant antioxydant, il agit comme bouclier contre le stress oxydatif.

## CONSEILS D'APPLICATION

Prélever la matière à l'aide du Pinceau Biseauté 03 et appliquer un voile de poudre sur le visage. Pour un effet naturel, dessiner un "3" de chaque côté du visage : commencer au niveau des tempes, descendre ensuite sur les pommettes et terminer sur la mâchoire. La poudre peut également être utilisée pour sculpter le visage et affiner les traits en créant des ombres.

## Le produit associé

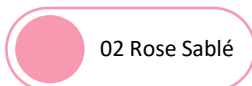
Le Pinceau Biseauté 03



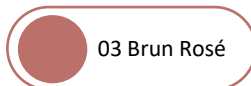




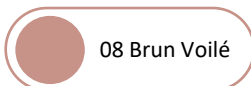
6 TEINTES



02 Rose Sablé



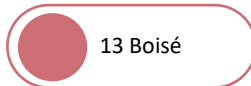
03 Brun Rosé



08 Brun Voilé



11 Pêche  
Veloutée



13 Boisé



17 Rose Poudré

# FARD À JOUES POUDRÉ

Le Fard à Joues Poudré réhausse le teint d'une touche de couleur fraîche et naturelle à l'intensité modulable.

- ✓ SUBLIME LE TEINT
- ✓ EFFET BONNE MINE
- ✓ PIGMENTATION INTENSE
- ✓ LONGUE TENUE

## AU CŒUR DE LA FORMULE

- **Amidon de Maïs** : Confère à la poudre un toucher doux et velouté.

## CONSEILS D'APPLICATION

Pour une pose irréprochable l'application du fard à joues T.LeClerc se fait de préférence avec un pinceau.

**Astuce** : comme pour une photo, souriez au moment de l'application, cela facilitera la pose du fard à joues.

- Pour un teint plein de fraîcheur, appliquer une couleur plutôt rosée du centre des pommettes vers l'extérieur.
- Pour un effet «bonne mine», choisir une teinte plus chaude, l'étirer des tempes vers l'avant du visage.

## Le produit associé

Le Pinceau Biseauté 03





# ENLUMINEUR POWDRÉ



Champagne Rosé

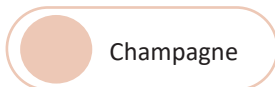


Champagne

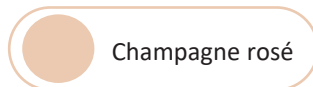


5,5 g

2 TEINTES



Champagne



Champagne rosé

L'Enlumineur Poudré illumine le teint pour un effet bonne mine naturel et rayonnant tout au long de la journée. Sa texture légère et crémeuse, facile à travailler, se fond parfaitement à la peau. Il offre une couvrance modulable pour un résultat naturel ou plus sophistiqué.

✓ ECLAT MULTIDIMENSIONNEL

✓ SE FOND À LA PEAU

✓ LONGUE TENUE

## AU CŒUR DE LA FORMULE

- Formule concentrée **en pigments nacrés** qui reflètent la lumière et apportent un éclat multidimensionnel.

## CONSEILS D'APPLICATION

Appliquer l'Enlumineur Poudré après le fond de teint sur les parties bombées du visage (os des pommettes, arête du nez, menton et arcade sourcilière). Pour une application au pinceau, faire un mouvement de gauche à droite. Pour une application au doigt, tapoter légèrement le produit sur la zone choisie.



LES  
YEUX

# 1. COLORER AVEC UNE OMBRE À PAUPIÈRES

---



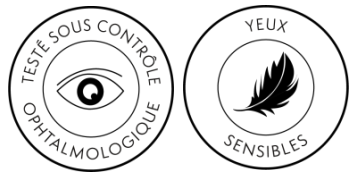
PALETTES EVENTAIL



OMBRES À PAUPIÈRES



# PALETTES ÉVENTAIL À REGARD



ROSE DES SABLES



NUIT ÉTOILÉE

Une Palette au design rétrochic de 10 fards à paupières aux tons nudes et à la texture confortable et crémeuse pour un regard lumineux et une longue tenue.

La Palette Eventail à Regard, Nuit étoilée, présente une harmonie de 10 fards à paupières aux couleurs chaudes et intenses. Son style art déco est une invitation au voyage temporel, celui des folles nuits de la Belle Epoque.

- ✓ ILLUMINE LE REGARD
- ✓ RICHE EN PIGMENTS
- ✓ INTENSITÉ MODULABLE
- ✓ DÉMAQUILLAGE FACILE

## AU CŒUR DE LA FORMULE

- **Amidon de tapioca** : Connu pour ses propriétés apaisantes et adoucissantes.
- **Poudre de maïs** : Utilisée pour son aspect soyeux et ses propriétés absorbantes.

## CONSEILS D'APPLICATION

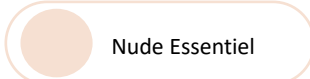
Les couleurs peuvent être utilisées seules pour un résultat monochrome mais s'associent et se superposent à merveille. Les 5 fards irisés apportent un voile lumineux à la paupière tandis que les 5 mats permettent de créer une base et d'intensifier le regard.



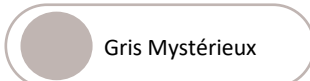
# OMBRE À PAUPIÈRES



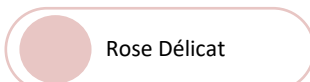
## 5 TEINTES MATES



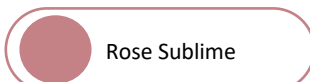
Nude Essentiel



Gris Mystérieux



Rose Délicat

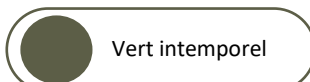


Rose Sublime

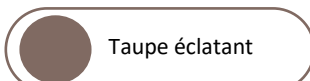


Noisette Suprême

## 5 TEINTES IRISÉES



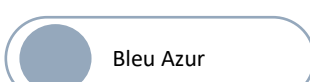
Vert intemporel



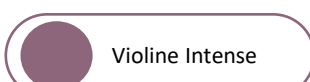
Taupe éclatant



Trésor Cuivré



Bleu Azur



Violette Intense

Une Ombre à paupières poudrée à la texture soyeuse et légère qui fusionne immédiatement avec la peau. Elle se décline en une large palette de teintes à l'intensité modulable, le tout dans un élégant boîtier avec miroir intégré.

✓ LISSE ET SUBLIME LA PAUPIÈRE

✓ RICHE EN PIGMENTS

✓ TEXTURE CONFORTABLE

✓ LONGUE TENUE

## AU CŒUR DE LA FORMULE

- **Beurre de Cacao** : Célèbre pour son action hydratante intense.
- **Poudre de maïs** : Utilisée pour son aspect soyeux et ses propriétés absorbantes.

## CONSEILS D'APPLICATION

- Appliquer la formule poudrée au pinceau sur la paupière mobile pour un fini naturel
- Utiliser les ombres à paupières comme base pour unifier la paupière
- Appliquer en aplat sur la paupière mobile pour accentuer la profondeur du regard
- Ajouter une touche sous l'arcade sourcilière ou au coin interne pour illuminer le regard
- Mixer les couleurs pour un résultat plus sophistiqué et festif

## 2. SOULIGNER AVEC UN CRAYON À YEUX OU UN EYELINER

---



CRAYON À YEUX



CRAYON À YEUX  
WATERPROOF

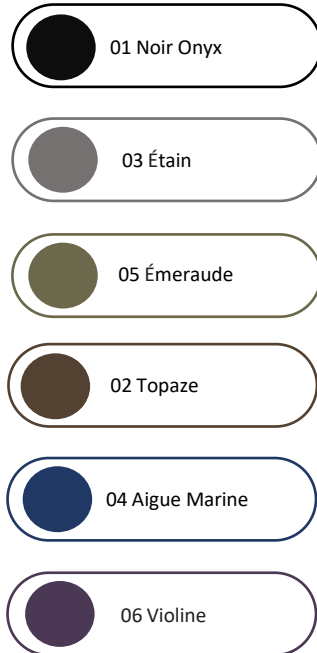


TRIO ACTIF CROISSANCE





## 6 SHADES



# CRAYON À YEUX

Un Crayon facile et agréable à appliquer qui s'estompe facilement au doigt et offre un regard plus profond en sublimant les yeux.

- ✓ **TEXTURE FONDANTE**
- ✓ **LONGUE TENUE**
- ✓ **DÉMAQUILLAGE FACILE**

## AU CŒUR DE LA FORMULE

- **Vitamine E** : Utilisée pour limiter le vieillissement de la peau.
- **Cire de Carnauba** : Célèbre pour son fort pouvoir de protection
- **Cire de Candelilla** : Utilisée pour ses vertus protectrices
- **Huile de Jojoba** : Protège de la déshydratation.

## CONSEILS D'APPLICATION

Avant l'application, tailler le Crayon avec le Taille-Crayon T.LeClerc afin d'obtenir un trait précis et intense.

Appliquer la couleur en ras de cils ou dans la muqueuse de l'œil.

Bien refermer le crayon après utilisation pour ne pas assécher la mine et conserver la douceur de la formule.

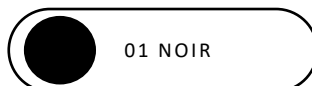
NOUVEAUTÉ  
2025

# MINE CARACCTÈRE CRAYON À YEUX WATERPROOF



TENUE 24H  
WATERPROOF

5 SHADES



01 NOIR



02 BRUN



03 MARRON  
GLACÉ



04 OLIVE



05 PRUNE



TAILLE-CRAYON  
INTÉGRÉ

Un Crayon yeux waterproof doté d'une mine crémeuse et précise, conçu pour libérer la créativité et affirmer la personnalité à travers le maquillage. La mine rétractable permet une application simple, à tout moment, tandis que le taille-crayon intégré en fait l'allié nomade idéal.

- ✓ PIGMENTATION INTENSE
- ✓ COULEURS VIBRANTES ET CHARISMATIQUES
- ✓ RÉSISTANT À L'EAU DU MATIN AU SOIR

## AU CŒUR DE LA FORMULE

- **Camomille** : Hydrate le contour de l'œil, et permet une texture crémeuse
- **Huile de jojoba** : Protège le contour de l'œil contre les agressions extérieures.
- **Huile de macadamia** : Hydrate et nourrit

## CONSEILS D'UTILISATION

Utiliser le taille-crayon intégré pour affiner la mine, idéal pour une application plus détaillée et précise.

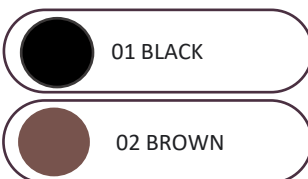


# TRIO ACTIF CROISSANCE

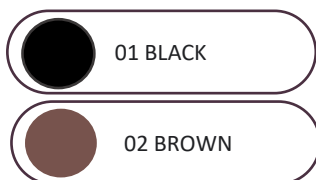
ROUTINE 24H



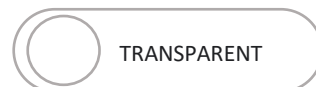
MASCARA ACTIF  
CROISSANCE



EYELINER ACTIF  
CROISSANCE



SERUM ACTIF  
CROISSANCE



Le Trio Actif Croissance est le rituel parfait, alliant maquillage et soin. Composé d'un mascara, d'un eyeliner et d'un sérum, ce trio est enrichi avec de nombreux actifs naturels spécialement sélectionnés pour leurs propriétés de soins.

- ✓ STIMULE LA CROISSANCE DES CILS
- ✓ COULEUR INTENSE TOUTE LA JOURNÉE
- ✓ FORMULES INFUSÉES EN ACTIFS SOINS

## AU CŒUR DE LA FORMULE

- Eyeliner Actif Croissance
  - EXTRAIT DE FRUIT DE PHYLLANTHUS** : Stimule la croissance des cils
  - EXTRAIT VÉGÉTAL DE PISTACHIER LENTISQUE** : Antibactérien et antioxydant
- Sérum Actif Croissance
  - ACIDE HYALURONIQUE** : Hydrate et nourrit les cils à la racine
  - EXTRAIT DE RACINES DE GINSENG** : Entretien des fibres capillaires
- Mascara Actif Croissance
  - BEURRE DE KARITÉ** : Pouvoir hydratant et nourrissant
  - HUILE DE JOJOBA** : Protège les cils de la racine aux pointes
  - CIRE DE FIBRES DE RIZ** : agent lissant, aide à maintenir des cils souples

## CONSEIL D'APPLICATION

Utiliser l'eyeliner la journée pour stimuler la pousse des cils dès la racine, puis le mascara pour les protéger contre les agressions extérieures.  
Pour compléter la routine 24 heures, appliquer le sérum la nuit.



### 3. INTENSIFIER AVEC UN MASCARA

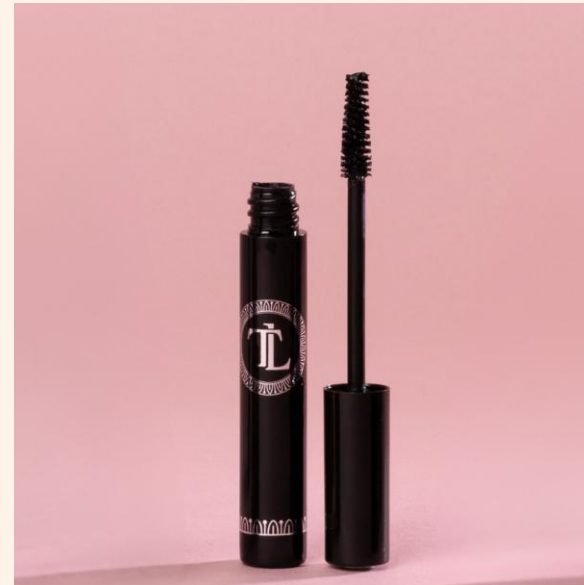
---



MASCARA  
VOLUME INTENSE



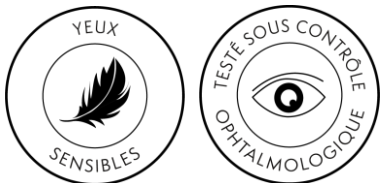
MASCARA VOLUME  
RECOURBANT



MASCARA  
ALLONGEANT



MASCARA  
WATERPROOF



# MASCARA VOLUME INTENSE

Pour un maquillage plus sophistiqué



BROSSE VOLUMATRICE  
ET GAINANTE

1 TEINTE



01 Noir Intense

Un Mascara volumateur qui offre un résultat intense toute la journée.

- ✓ EFFET VOLUME INTENSE INSTANTANÉ
- ✓ CILS BIEN DÉFINIS ET ALLONGÉS
- ✓ BROSSE GAINANTE

## AU CŒUR DE LA FORMULE

- **HUILE DE GRAINES DE RICIN** : Connue pour son pouvoir apaisant
- **HUILE DE NOIX DE COCO** : Utilisée traditionnellement pour ses propriétés de protection contre le vieillissement prématuré

## CONSEILS D'APPLICATION

Utiliser la brosse du mascara de la racine des cils vers la pointe avec un mouvement de zigzag.

Commencer par le cœur de la frange de cils pour ensuite terminer par le coin interne et l'extrémité.

Pour un effet encore plus dense, superposer deux ou trois couches de mascara.

# MASCARA VOLUME RECOURBANT

Pour le maquillage quotidien des cils fins et indisciplinés



+ 44 %\*

COURBURE DES CILS



BROSSE ERGONOMIQUE  
INSPIRÉE DES RECOURBES-CILS

1 TEINTE



01 Noir

Un Mascara recourbant pour donner aux cils du volume mais aussi une courbe élégante. Sa brosse incurvée inspirée des recourbes cils aide à créer des cils volumineux tout en accentuant leur courbure naturelle.

✓ DENSIFIE ET GAINÉ LES CILS

✓ FORMULE CRÉMEUSE ET VOLUMATRICE

## AU CŒUR DE LA FORMULE

- **CIRE DE CARNAUBA** : Aide à protéger les cils
- **CIRE D'ABEILLE** : Connue pour ses propriétés hydratantes et nourrissantes

## CONSEILS D'APPLICATION

Utiliser la brosse du mascara de la racine des cils vers la pointe avec un mouvement de zigzag.

Commencer par le cœur de la frange de cils pour ensuite terminer par le coin interne et l'extrémité.

Pour un effet encore plus dense, superposer deux ou trois couches de mascara.

\* Test Instrumental evaluation of the curling effect of a mascara - rapport ISPE 110/13/01



# MASCARA ALLONGEANT

Pour le maquillage quotidien des cils courts et peu denses



BROSSE SAPIN  
PRÉCISE ET DÉPLOYANTE

1 TEINTE



01 Noir

Un Mascara formulé pour étirer visuellement le regard. Sa formule légère et sa brosse fine aident à séparer les cils, les allonger et augmenter leur densité.

- ✓ SCULPTE, ALLONGE ET SÉPARE LES CILS
- ✓ DISCIPLINE LES CILS DE LA RACINE À LA POINTE
- ✓ ÉTIRE LE REGARD
- ✓ BROSSE PRÉCISE ET DÉPLOYANTE

## AU CŒUR DE LA FORMULE

- **VITAMINE E** : Renforce et stimule la croissance.
- **CIRE DE CARNAUBA** : Apporte de la densité aux cils.
- **CIRE DE CANDELILLA** : Utilisée pour protéger les cils et les texturer.
- **HUILE DE GRAINES DE RICIN** : Nourrit et stimule également la repousse des cils.

## CONSEILS D'UTILISATION

Utiliser la brosse du mascara de la racine des cils vers la pointe avec un mouvement de zigzag. Commencer par le cœur de la frange de cils pour ensuite terminer par le coin interne et l'extrémité. Pour un effet encore plus dense, superposer deux ou trois couches de mascara.



FLEXIBROSSE

1 TEINTE



01 Noir Intense

# MASCARA WATERPROOF

Pour un maquillage résistant en milieu humide

Un Mascara qui résiste à l'humidité tout en offrant un volume immédiat et une tenue parfaite quelles que soient les circonstances.

✓ WATERPROOF\*

✓ REGARD INTENSIFIÉ

✓ CILS SÉPARÉS

## AU CŒUR DE LA FORMULE

- **CIRE D'ABEILLE** : Connue pour ses propriétés hydratantes et nourrissantes
- **CIRE DE CARNAUBA** : Célèbre pour son fort pouvoir de protection
- **CIRE DE CANDELILLA** : Utilisée pour protéger les cils et les texturer

## CONSEILS D'APPLICATION

Utiliser la brosse du mascara de la racine des cils vers la pointe avec un mouvement de zigzag. Commencer par le cœur de la frange de cils pour ensuite terminer par le coin interne et l'extrémité. Pour un effet encore plus dense, superposer deux ou trois couches de mascara.

\*In vitro evaluation of water resistance – rapport MS55-8390

## 4. SCULPTER LES SOURCILS

---



MINE À SOURCILS



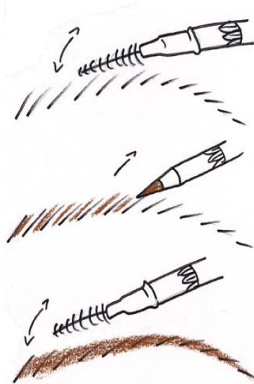
CRAYON À SOURCILS



# MINE À SOURCILS



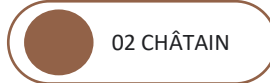
POUR UN EFFET  
POIL À POIL NATUREL



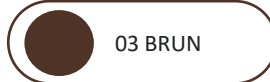
3 TEINTES



01 BLOND



02 CHÂTAIN



03 BRUN

Une pointe de crayon rétractable pour une précision millimétrique. Riche en pigments, sa formule glisse sur la peau et se fond discrètement avec les sourcils. La brosse située à l'autre extrémité, les discipline et les coiffe pour un rendu naturel et impeccable.

- ✓ DOUBLE EMBOUT PRATIQUE : MINE ET GOUPILLON
- ✓ TEXTURE ONCTUEUSE
- ✓ FACILE D'APPLICATION

## AU CŒUR DE LA FORMULE

- **VITAMINE E** : Utilisée pour limiter le vieillissement de la peau.

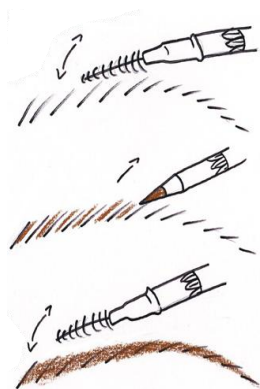
## CONSEILS D'APPLICATION

Appliquer la couleur sur le sourcil par petits coups de l'intérieur vers l'extérieur en suivant l'arcade sourcilière. Veiller à bien refermer le crayon après utilisation pour ne pas assécher la mine.

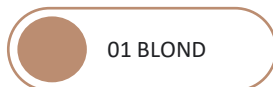
# CRAYON À SOURCILS



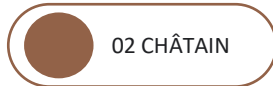
POUR UN EFFET  
FLOUTANT NATUREL



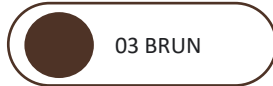
3 TEINTES



01 BLOND



02 CHÂTAIN



03 BRUN

Un Crayon à Sourcils pour une ligne de sourcils définie et légèrement intensifiée.

- ✓ **DOUBLE EMBOUT PRATIQUE : MINE ET GOUPILLON**
- ✓ **APPLICATION FACILE**

## AU CŒUR DE LA FORMULE

- **VITAMINE E** : Renforce et stimule la croissance
- **CIRE DE CARNAUBA** : Apporte de la densité
- **CIRE DE CANDELILLA** : Facilite la tenue

## CONSEILS D'APPLICATION :

Avant l'application, tailler le Crayon avec le Taille-Crayon afin d'obtenir un trait précis et intense. Appliquer la couleur sur le sourcil par petits coups de l'intérieur vers l'extérieur en suivant l'arcade sourcilière. Veiller à bien refermer le crayon après utilisation pour ne pas assécher la mine.



LES  
LÈVRES



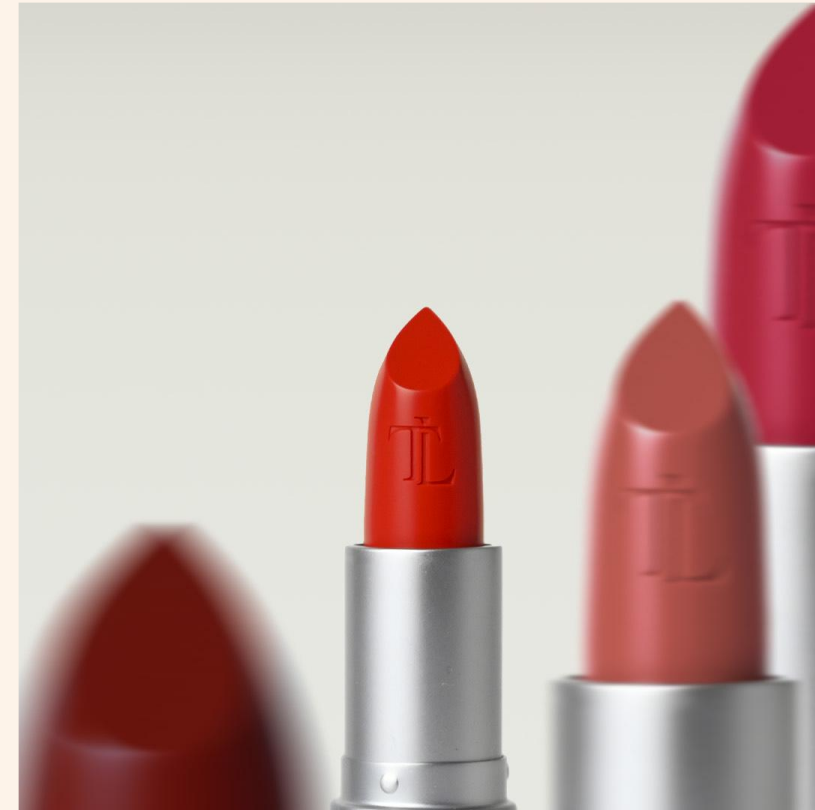
# LES LÈVRES



CRAYON À LÈVRES



ROUGE À LÈVRES TRANSPARENT



ROUGE À LÈVRES SATIN



TENUE 6H



7 TEINTES



# CRAYON À LÈVRES

Un crayon à lèvres mat au tracé simple et précis qui structure et sublime les lèvres.

✓ COULEUR INTENSE DÈS LE PREMIER PASSAGE

✓ AMÉLIORE LA TENUE DU ROUGE À LÈVRES

## AU CŒUR DE LA FORMULE

- **VITAMINE E** : Utilisée pour limiter le vieillissement de la peau.
- **HUILE DE GRAINES DE COTON** : Connue pour son pouvoir adoucissant et renforcer le film lipidique de la peau.
- **HUILE DE JOJOBA** : Protège de la déshydratation.

## CONSEILS D'APPLICATION

Avant l'application, tailler le Crayon avec le Taille-Crayon T. LeClerc afin d'obtenir un trait précis et intense. Appliquer le crayon sur le contour des lèvres pour les définir avant d'appliquer un rouge à lèvres ou remplissez la totalité des lèvres selon l'effet désiré. Bien refermer le crayon après utilisation pour ne pas assécher la mine.

Le produit associé

Le taille crayon

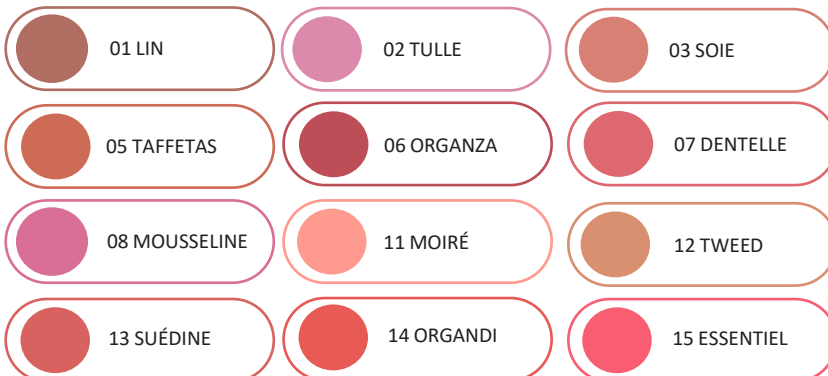


# ROUGE À LÈVRES TRANSPARENT



LÈVRES NOURRIES  
GLISSE SUR LES LÈVRES

12 TEINTES



Un Rouge à Lèvres à la texture fondante et au fini léger et lumineux.

- ✓ LÈVRES DOUCES ET NOURRIES
- ✓ TEXTURE FONDANTE NON-COLLANTE
- ✓ LÈVRES CONFORTABLES TOUTE LA JOURNÉE

## AU CŒUR DE LA FORMULE

- **HUILE DE GRAINES DE RICIN** : Utilisée pour ses propriétés apaisantes.
- **CIRE DE CANDELILLA** : Connue pour ses vertus protectrices et filmogènes.

## CONSEILS D'APPLICATION

Appliquer sur l'ensemble de la lèvre supérieure en commençant par l'arc de cupidon. Continuer l'application sur la lèvre inférieure en commençant par les commissures et en étirant la formule vers le cœur des lèvres. Pour un résultat plus net, il est possible de définir en amont le contour des lèvres avec le Crayon à Lèvres T. LeClerc avant d'utiliser le Rouge à Lèvres.

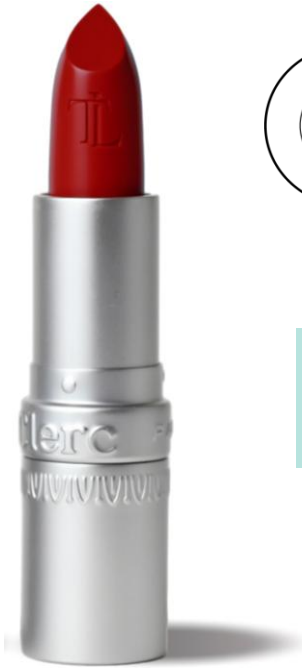
## Le produit associé

Le crayon à lèvres





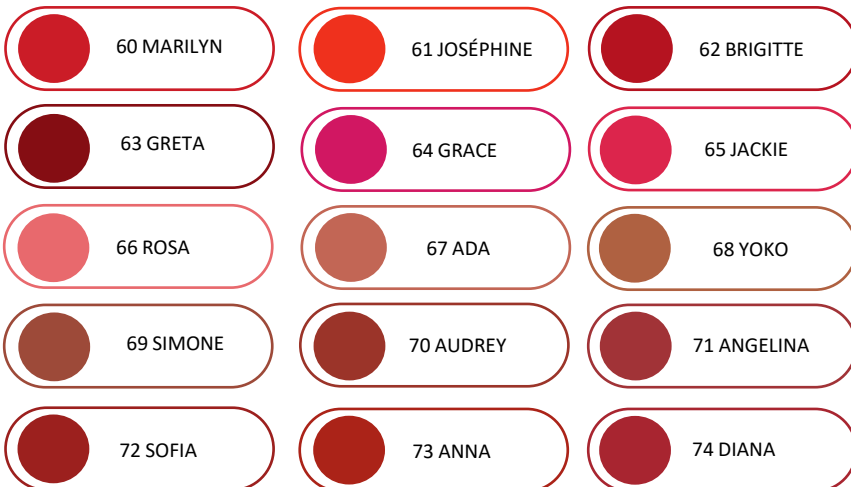
# ROUGE À LÈVRES SATIN



HYDRATANT

TEXTURE GLISSANTE  
& CONFORTABLE

15 TEINTES



Une formule de rouge à lèvres satinée, à la pigmentation intense et lumineuse, offrant confort et éclat. Hydratants, ces rouges à lèvres portent des noms de femmes célèbres et sont parfaits pour un maquillage des lèvres en toutes occasions.

- ✓ COULEUR INTENSE & LUMINEUSE
- ✓ GALBE LES LÈVRES
- ✓ LONGUE TENUE

PERFECT MATCH :

6 couleurs ont été spécialement développées pour correspondre aux Crayons à Lèvres



## CONSEILS D'APPLICATION

Appliquer sur l'ensemble de la lèvre supérieure en commençant par l'arc de cupidon. Continuer l'application sur la lèvre inférieure en commençant par les commissures et en étirant la formule vers le cœur des lèvres. Pour un résultat plus net, il est possible de définir en amont le contour des lèvres avec le Crayon à Lèvres T. LeClerc avant d'utiliser le Rouge à Lèvres.

# L'UNIVERS PARUMÉ



NOUVEAUTÉ  
2025

# LE POUDRÉ IRIS BLANC

T. LeClerc ouvre un nouveau chapitre olfactif avec Le Poudré inspiré par l'émblématique poudre de riz, véritable signature de la Maison. Cette collection de trois eaux de parfum explore le fil invisible du temps qui s'étire au cours d'une journée.

Trois moments, trois fleurs blanches et trois fragrances poudrées

Le Poudré Iris Blanc évoque la fraîcheur du matin, les premières heures du jour quand la lumière effleure le monde avec délicatesse.

## AU CŒUR DE LA FORMULE

- **Note de tête :** Mimosa
- **Note de cœur :** Iris Blanc
- **Note de fond :** Vanille

## CONSEILS D'UTILISATION

Pour profiter pleinement du parfum Le Poudré, vaporiser-le à environ 20 cm sur les points de pulsation : à l'intérieur des poignets, au creux du cou, derrière les oreilles ou sur la nuque. Ces zones, naturellement plus chaudes, permettent de diffuser le parfum tout au long de la journée.

Pour un sillage plus enveloppant, parfumer légèrement ses vêtements ou vaporiser un nuage de parfum devant soi et passer à travers.



Flacon  
50 ml

Vaporisateur  
10 ml

Recharge  
10 ml



NOUVEAUTÉ  
2025

# LE POUDRÉ FRANGIPANIER

T. LeClerc ouvre un nouveau chapitre olfactif avec Le Poudré inspiré par l'émblématique poudre de riz, véritable signature de la Maison. Cette collection de trois eaux de parfum explore le fil invisible du temps qui s'étire au cours d'une journée.

Trois moments, trois fleurs blanches et trois fragrances poudrées

Le Poudré Frangipanier est un parfum lumineux et sensuel qui incarne la chaleur du soleil à son apogée.

## AU CŒUR DE LA FORMULE

- **Note de tête** : Néroli
- **Note de cœur** : Fleur de Frangipanier
- **Note de fond** : Vanille



## CONSEILS D'UTILISATION

Pour profiter pleinement du parfum Le Poudré, vaporiser-le à environ 20 cm sur les points de pulsation : à l'intérieur des poignets, au creux du cou, derrière les oreilles ou sur la nuque. Ces zones, naturellement plus chaudes, permettent de diffuser le parfum tout au long de la journée.

Pour un sillage plus enveloppant, parfumer légèrement ses vêtements ou vaporiser un nuage de parfum devant soi et passer à travers.



NOUVEAUTÉ  
2025

# LE POUDRÉ NÉROLI

T. LeClerc ouvre un nouveau chapitre olfactif avec Le Poudré inspiré par l'émblématique poudre de riz, véritable signature de la Maison. Cette collection de trois eaux de parfum explore le fil invisible du temps qui s'étire au cours d'une journée.

Trois moments, trois fleurs blanches et trois fragrances poudrées

Plus frais et boisé, le Poudré Nérolí capture la douceur des derniers rayons du soleil de la journée.

## AU CŒUR DE LA FORMULE

- **Note de tête :** Nérolí
- **Note de cœur :** Cèdre
- **Note de fond :** Vanille

## CONSEILS D'UTILISATION

Pour profiter pleinement du parfum Le Poudré, vaporiser-le à environ 20 cm sur les points de pulsation : à l'intérieur des poignets, au creux du cou, derrière les oreilles ou sur la nuque. Ces zones, naturellement plus chaudes, permettent de diffuser le parfum tout au long de la journée.

Pour un sillage plus enveloppant, parfumer légèrement ses vêtements ou vaporiser un nuage de parfum devant soi et passer à travers.



Flacon  
50 ml

Vaporisateur  
10 ml

Recharge  
10 ml

NOUVEAUTÉ  
2025



50 ml

# L'HUILE SECRÈTE IRIS BLANC

L'Huile Secrète Iris Blanc sublime la peau et les cheveux d'un voile délicatement parfumé perceptible tout au long de la journée. Cette huile s'intègre parfaitement dans une routine de soin quotidienne aussi sensorielle qu'efficace.

Sa texture sèche pénètre rapidement pour une peau plus douce, souple, satinée et lumineuse, sans effet collant. Elle améliore l'élasticité et la tonicité de la peau. Appliquée sur les longueurs ou les pointes, elle parfume subtilement les cheveux sans les alourdir.

- ✓ Senteur Le Poudré Iris Blanc
- ✓ Fini non-gras
- ✓ Nourrit, adoucit et sublime la peau et les cheveux

## AU CŒUR DE LA FORMULE

Sa formule ultra-naturelle allie 4 huiles végétales :

- HUILE DE SÉSAME  
Nourrit et assouplit la peau.
- HUILE D'AMANDE DOUCE  
Adoucit la peau et aide à atténuer les vergetures et les cicatrices.
- HUILE DE SON DE RIZ  
Améliore l'élasticité de la peau.
- HUILE DE NOYAU D'ABRICOT  
Hydrate et améliore l'élasticité de la peau.

## CONSEILS D'UTILISATION :

L'huile Sèche Secrète peut être utilisée tout au long de l'année sur le corps et les cheveux.

NOUVEAUTÉ  
2025



50 ml

# L'HUILE SÈCHE SCINTILLANTE

L'Huile Scintillante Frangipanier enveloppe la peau et les cheveux d'une irrésistible senteur de fleur de frangipanier. Elle apporte un éclat chaud et subtilement irisé et laisse la peau délicatement parfumée. Une touche de lumière à porter toute l'année.

Parsemée de fines nacres dorées, cette huile capte la lumière, laissant la peau satinée et souple, sans effet collant. Son fini lumineux, sublime toutes les carnations, avec un rendu particulièrement éclatant sur les peaux mates à foncées.

- ✓ Senteur Le Poudré Frangipanier
- ✓ Éclat irisé or
- ✓ Fini non-gras
- ✓ Nourrit, adoucit et sublime la peau et les cheveux

## AU CŒUR DE LA FORMULE

Formule ultra-naturelle et adaptée aux peaux les plus sensibles.

### ○ HUILE DE SON DE RIZ

Reconnue pour ses propriétés nourrissantes, adoucissantes et protectrices.

## CONSEILS D'UTILISATION

L'huile sèche scintillante peut être utilisée quotidiennement ou pour certaines occasions, sur le corps et les cheveux.



NOUVEAUTÉ  
2025



50 ml

# L'HUILE SÈCHE SCINTILLANTE

Inspirée de sa version dorée, L'Huile Scintillante Néroli contient de fines nacres argentées qui captent et reflètent la lumière, offrant un éclat subtil et raffiné.

Sa texture sèche et non grasse pénètre rapidement, laissant la peau satinée, souple et délicatement illuminée, sans effet collant. Elle sublime toutes les carnations, avec un rendu particulièrement éclatant sur les peaux claires à médiums.

- ✓ Senteur Le Poudré Néroli
- ✓ Éclat irisé argent
- ✓ Fini non-gras
- ✓ Nourrit, adoucit et sublime la peau et les cheveux

## AU CŒUR DE LA FORMULE

Formule ultra-naturelle et adaptée aux peaux les plus sensibles.

### ○ HUILE DE SON DE RIZ

Reconnue pour ses propriétés nourrissantes, adoucissantes et protectrices.

### ○ VITAMINE E

Actif anti-âge aux propriétés antioxydantes.

### ○ SQUALANE

Maintient la peau hydratée, la rend plus douce et souple.

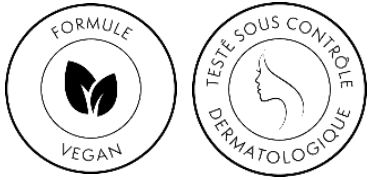
## CONSEILS D'UTILISATION

L'huile sèche scintillante peut être utilisée quotidiennement ou pour certaines occasions, sur le corps et les cheveux.

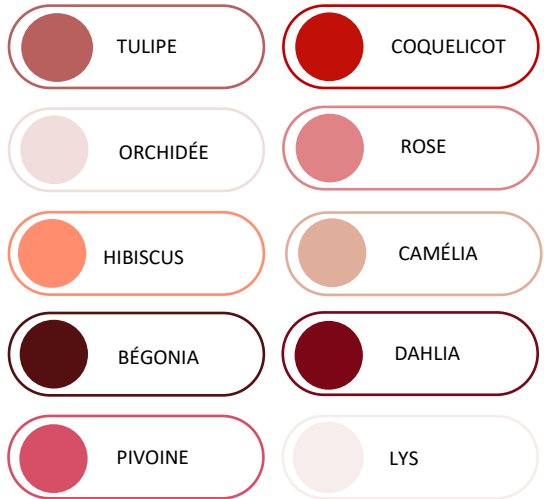


# VERNIS À ONGLES

# VERNIS À ONGLES SOIN



## 10 TEINTES



Une formule de **Vernis à Ongles Soin** très couvrante qui renforce et protège l'ongle afin de le préserver. La **Base & Top Coat** prépare l'ongle à la pose de vernis et renforce la tenue ainsi que la brillance. Le **Durcisseur** protège la plaque de l'ongle contre le jaunissement et les taches.

✓ **RENFORE & PROTÈGE**

✓ **FINITION BRILLANTE**

✓ **HAUTE COUVRANCE**

✓ **LONGUE TENUE**

### - VERNIS À ONGLES SOIN -

Commencer par préparer l'ongle avec une couche de Base et Top Coat. Laisser sécher. Appliquer une première couche de vernis à ongle soin coloré. Laisser sécher, puis poursuivre avec une seconde couche pour maximiser la couvrance et la brillance. Pour une meilleure brillance et encore plus de tenue, terminer avec la Base et Top Coat.

### - DURCISSEUR -

Appliquer une couche de Durcisseur sur ongles nus le 1<sup>er</sup> jour et une 2<sup>ème</sup> couche le lendemain. Le 3<sup>ème</sup> jour, retirer les 2 couches à l'aide du dissolvant puis réappliquer une 1<sup>ère</sup> couche. Répéter ce traitement jusqu'au résultat souhaité.

### - BASE ET TOP COAT -

Appliquer une couche sur ongles nus. Cette base permet de protéger l'ongle. Appliquer deux couches fines et uniformes de vernis soin coloré. Laissez sécher pendant environ 2 minutes. Appliquer une couche pour donner de la brillance et prolonger la tenue du vernis.



# ACCESSOIRES

## PINCEAUX

### POUDRE 01



- Poudres libres & compactes
- Mise en valeur du teint facile et rapide
- **Résultat optimal**
- Forme **généreuse et arrondie**

### FOND DE TEINT 02



- Grande pointe plate et poils denses
- Assure une couvrance moyenne et un **contrôle optimal** sur n'importe quelle texture de fond de teint pour un fini lisse et naturel.

### BISEaute 03



- Fard à joues et poudre bronzante avec précision
- Sa forme biseautée lui permet d'atteindre les **moindres recoins du visage et d'estomper** les produits de manière homogène pour un résultat professionnel et naturel.

### PLAT 04



Sa **forme plate et compacte** le rend idéal pour une **application précise et homogène** des fards à paupières, en poudre ou en crème, et pour estomper les pigments avec expertise.

### ESTOMPEUR 05



Idéal pour créer **des dégradés de couleurs** harmonieux et **estomper** les fards à paupières avec précision. Sa forme douce et ses poils soyeux permettent une application délicate et homogène des pigments, pour un résultat raffiné.

### ÉPONGE DE TEINT

Indispensable pour les fonds de teint liquides.



### HOUPPETTE POUdRE TRIANGLE



Le produit permet d'appliquer la poudre de manière uniforme et fixe le maquillage pour un résultat impeccable. Sa pointe précise matifie les zones difficiles d'accès, comme le contour des yeux et des lèvres, tandis que la prise en main facilite l'application des plus grandes surfaces, comme la zone T.

### TAILLE-CRAYON

Convient aux crayons petits ou grands modèles.



MERCI !



**T. LeClerc**  
PARIS • 1881